



CRI[↑]P

Une initiative couvrant la gestion
des risques et des crises pour la
performance de l'ISC

DES ISC PLUS RÉILIENTES AVEC DES SYSTÈMES DE GESTION DES
RISQUES ET DES CRISES PLUS SOLIDES

Concept et aperçu

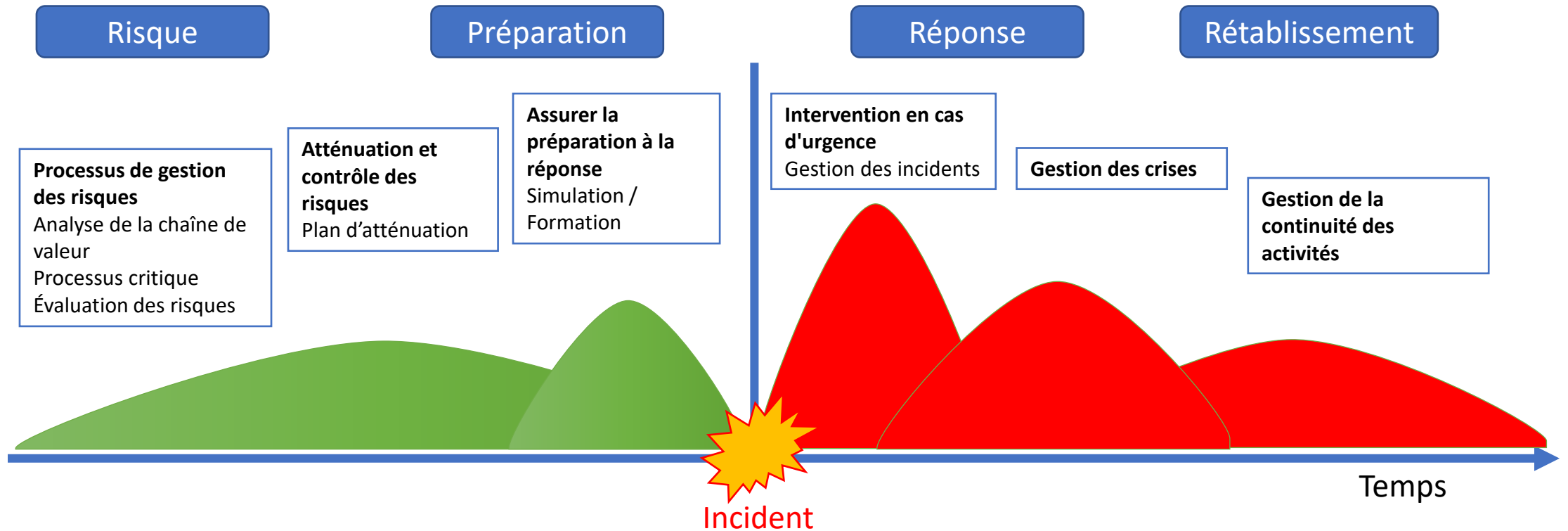
Importance de la gestion des risques et des crises au sein de l'institution supérieure de contrôle « CRISP »

Jouer à un jeu « L'aveuglette » serait un excellent exemple pour comprendre pourquoi il est important de connaître l'environnement.

Nous gardons un œil ouvert sur la gestion des risques, la poursuite des activités pendant les incidents et la gestion de la situation de crise pour assurer l'exécution du mandat de l'ISC.



Illustration de CRISP dans la vraie vie



L'approche de CRISP

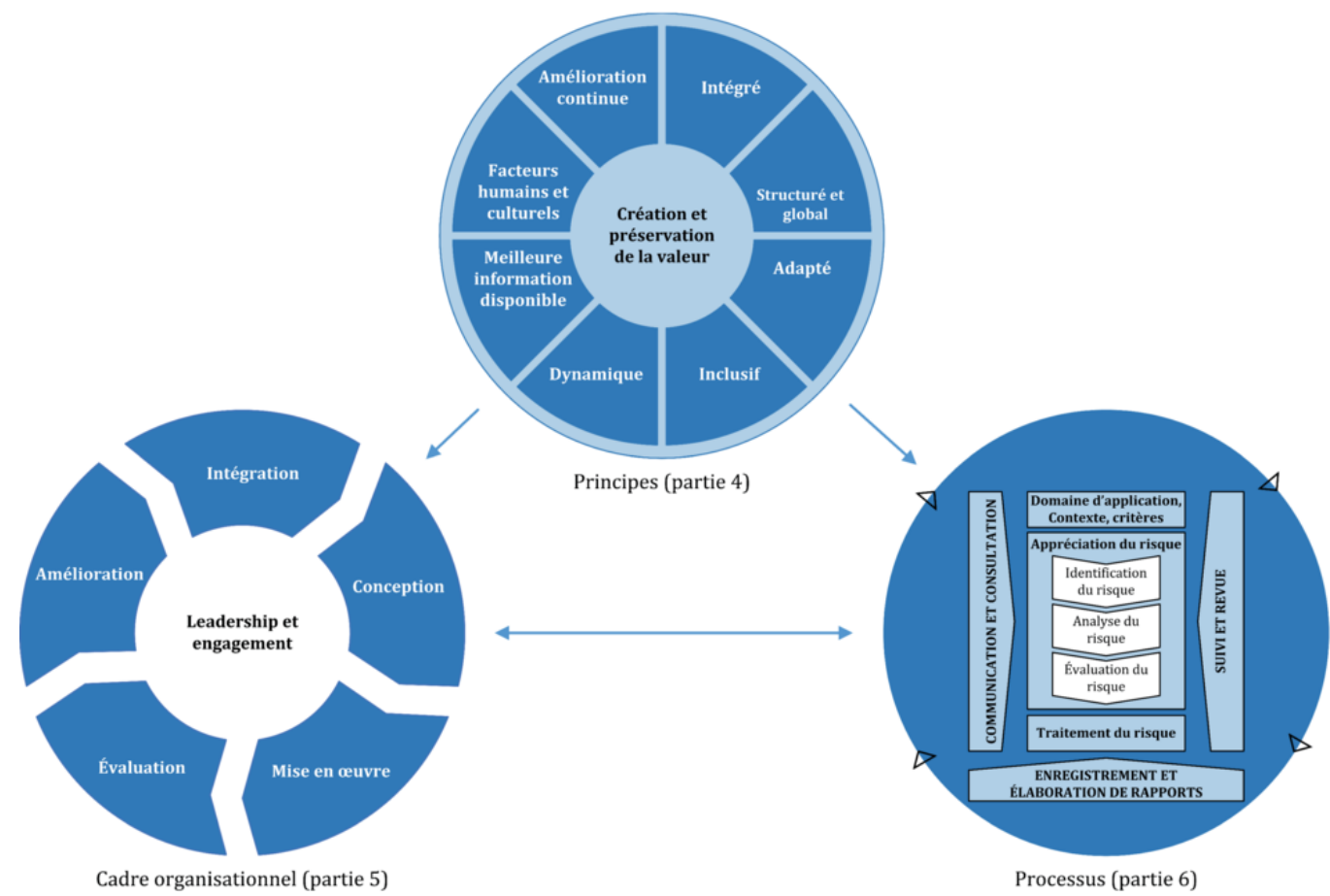


Une solution sur mesure basée sur le besoin et l'intérêt de l'ISC.

Gestion des risques

Gérer les risques pour l'ISC selon la norme ISO 31000

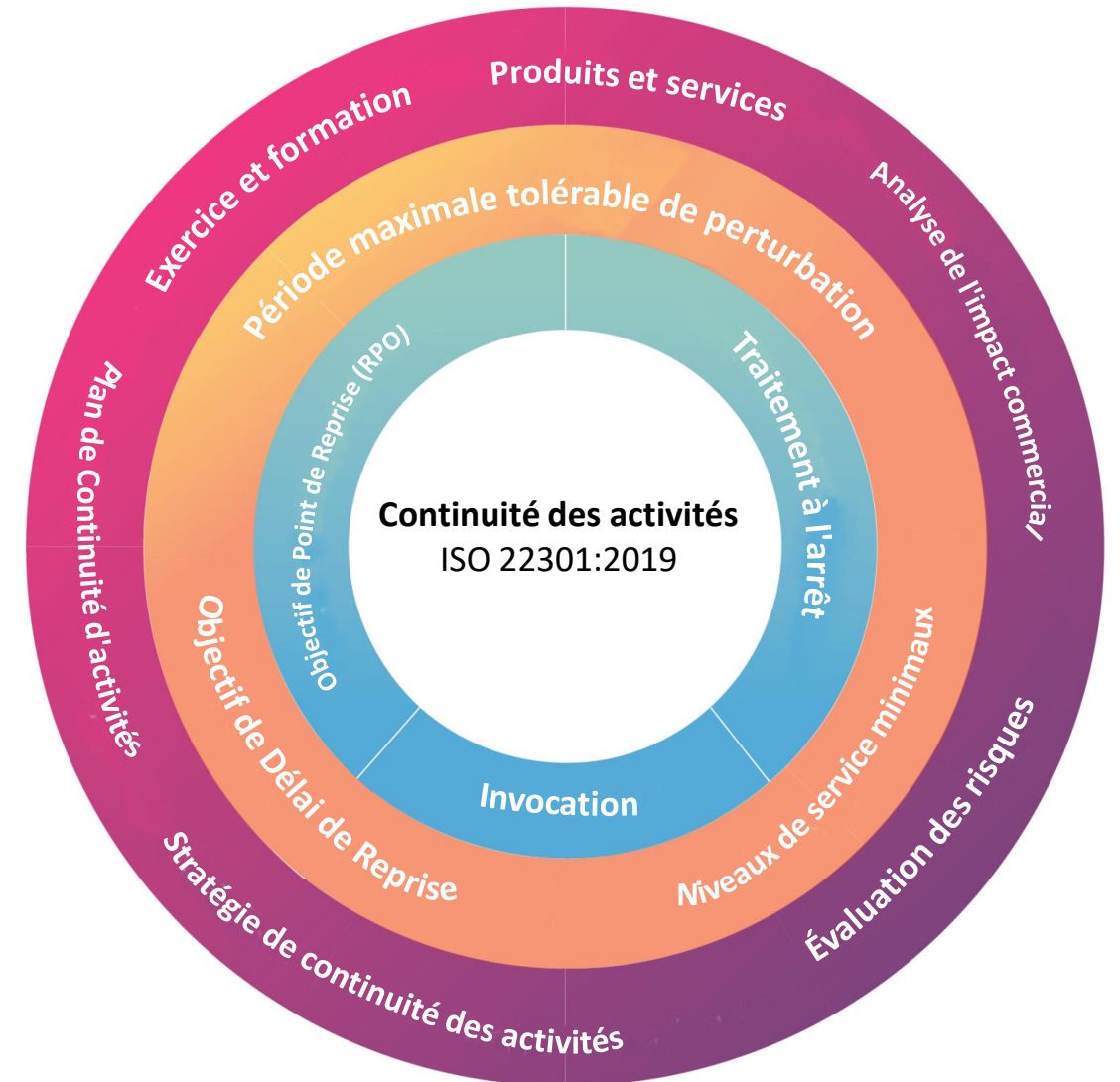
Une approche continue pour protéger l'organisation.



Continuité des activités

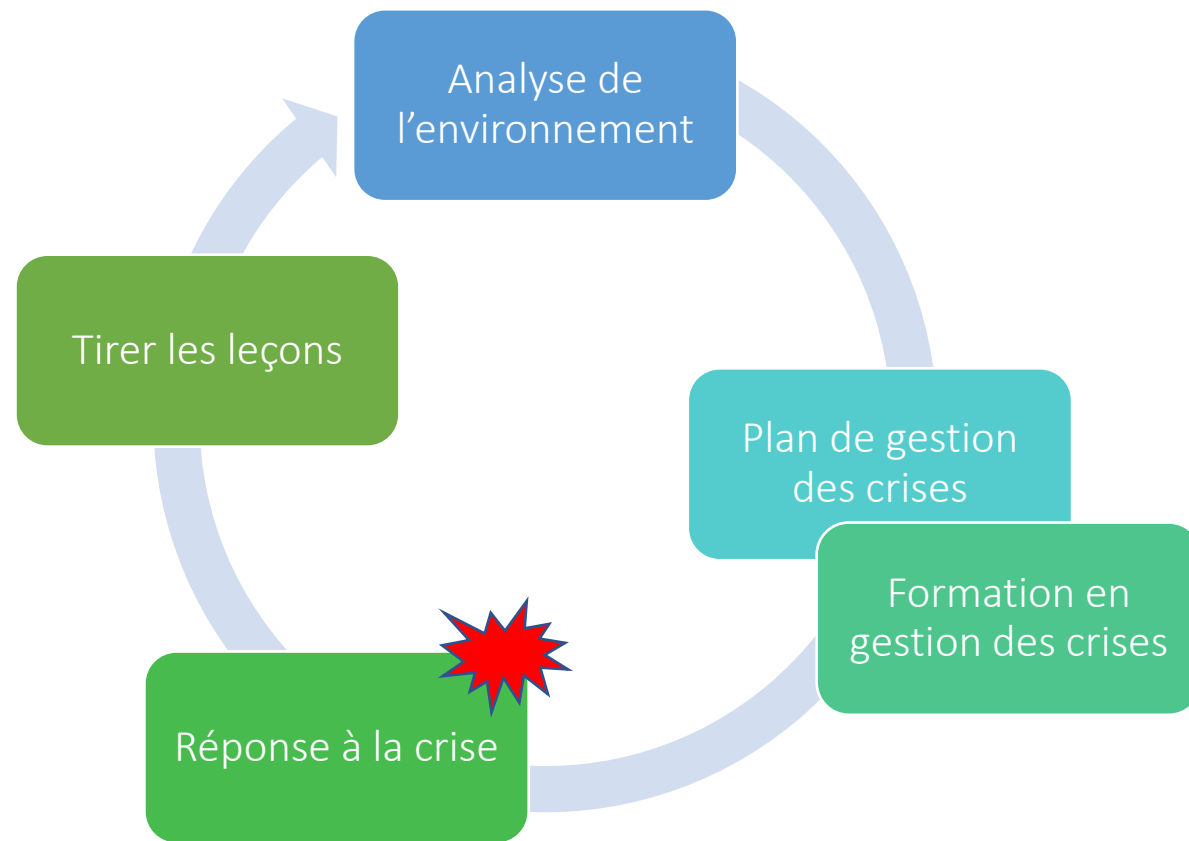
Assurer la continuité des activités de l'entreprise conformément à la norme ISO 22301


La capacité de rassurer les audités, le parlement, le gouvernement, le public et toutes les autres parties prenantes, que l'ISC maintient des systèmes et des processus solides pour la continuité des activités



Gestion des crises

La gestion des crises est l'application de stratégies conçues pour aider une organisation à faire face à un événement négatif soudain et significatif suivant la norme ISO 22361





Pour de plus amples
informations, veuillez
contacter :
crisp@idi.no